

# VANNES DE RÉGULATION BUROCCO®

Des décennies d'expérience pour une grande fiabilité

## EXCELLENCE OPÉRATIONNELLE DEPUIS 1954

Depuis 1954, BUROCCO conçoit et fabrique des vannes de régulation dans son usine historique de Pray, située à 100 km au nord de Turin.

Des investissements constants ont permis de répondre de plus en plus efficacement aux demandes toujours plus exigeantes de nos clients. A force d'innovation, la gamme s'est enrichie de nouveaux produits au fil des ans offrant des solutions spécifiques pour de nombreuses applications industrielles en chimie, pharmacie, sidérurgie, agroalimentaire, textile, cryogénie et bien d'autres.

## UNE NOUVELLE ÉTAPE

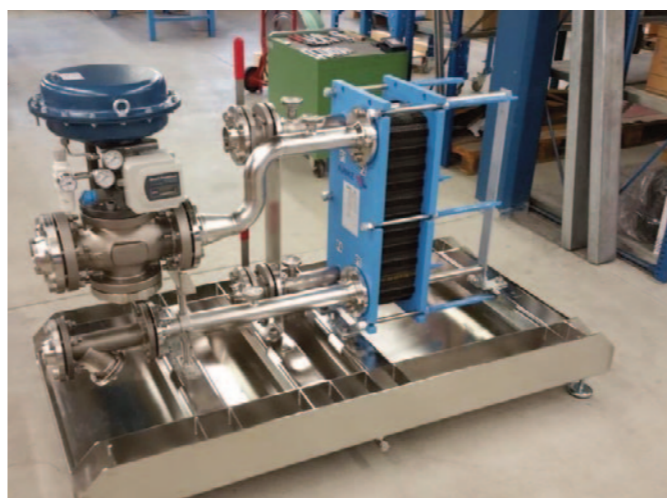
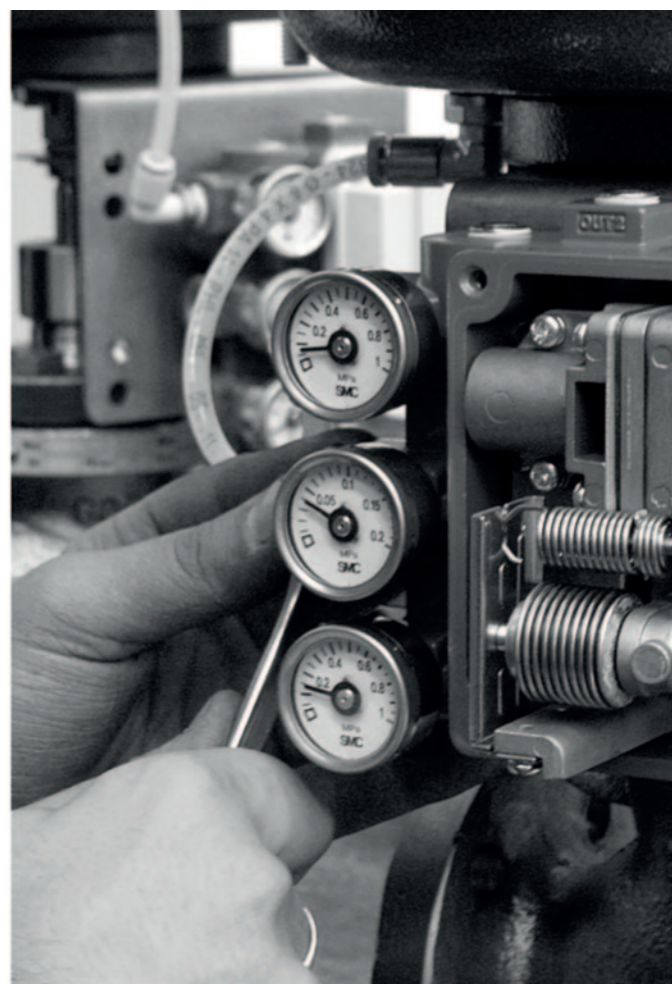
Le développement de l'usine a franchi une nouvelle étape avec l'acquisition de BUROCCO par KLINGER Italie en 2019.

En réunissant les forces, les savoir-faire, l'expérience et la réputation des deux sociétés, BUROCCO est désormais en mesure de proposer à nos clients des solutions encore plus complètes et plus performantes.

## NOS ENGAGEMENTS

Qualité des produits, innovation technologique et satisfaction client sont les principes fondamentaux partagés à tous les niveaux de l'organisation et représentent l'engagement de l'entreprise envers l'excellence.

De la phase de conception aux tests de fin de fabrication, BUROCCO garantit le plus haut niveau de précision et de fiabilité.



# VANNES DE RÉGULATION BUROCCO®



Vannes de régulation  
2 ou 3 voies  
DN 15 à 200  
Fonte, acier et inox  
À brides PN16/40  
Class 150/300

Conception / maquette : j.com.jack ☎ 02 35 22 75 47 – Photos : BUROCCO

## SÉRIE EURO



### Vanne de régulation 2 voies Série EURO avec actionneur pneumatique ou électrique

#### Données techniques

Diamètre nominal :	DN 15 à 150
Classe de pression :	PN16/PN40
Matières corps :	Fonte à graphite sphéroïdal GS400-12 (GGG40), Acier au carbone (1.0619) Acier inoxydable AISI316 (CF8M)
Raccordement :	À brides PN16/PN40
Type d'étanchéité :	Souple (Class VI)
(combinaison siège/clapet)	Métallique (Class IV – V)
Caractéristiques :	Egal pourcentage (eqp %)
Manœuvre :	Actionneur pneumatique à membrane (alimentation maxi 3 bar)
Température :	De -20°C à +205°C

#### Description

Les vannes de régulation Série EURO sont des vannes de service général. La qualité et la précision des usinages garantissent un excellent contrôle. La Série EURO représente le meilleur choix économique pour une vanne de régulation simple et faible.

## SÉRIE 800



### Vanne de régulation 2 voies Série 800 avec actionneur pneumatique ou électrique

#### Données techniques

Diamètre nominal :	DN 15 à 150
Classe de pression :	PN16/PN40 - ANSI300
Matières corps :	Fonte à graphite sphéroïdal GS400-12 (GGG40), Acier au carbone (1.0619) Acier inoxydable AISI316 (CF8M)
Raccordement :	À brides PN16/PN40 - ANSI300
Type d'étanchéité :	Souple (Class VI)
(combinaison siège/clapet)	Métallique (Class IV – V)
Caractéristiques :	Egal pourcentage (eqp %)
Manœuvre :	Actionneur pneumatique à membrane (alimentation maxi 3 bar)
Température :	De -20°C à +205°C

#### Description

Les vannes de régulation Série 800 ont la partie du corps inférieur démontable pour inspection.

Ils sont particulièrement adaptés à la régulation dans les systèmes moyens/légers.

## SÉRIE 2000



### Vanne de régulation 2 voies Série 2000 avec actionneur pneumatique ou électrique

#### Données techniques

Diamètre nominal :	DN 15 à 200
Classe de pression :	PN16/PN40 - ANSI300
Matières corps :	Fonte à graphite sphéroïdal GS400-12 (GGG40), Acier au carbone (1.0619) Acier inoxydable AISI316 (CF8M)
Raccordement :	À brides PN16/PN40
Type d'étanchéité :	Souple (Class VI)
(combinaison siège/clapet)	Métallique (Class IV – V)
Caractéristiques :	Egal pourcentage (eqp %)
Manœuvre :	Actionneur pneumatique à membrane (alimentation maxi 3,5 bar)
Température :	De -196°C à +350°C

#### Description

Les vannes de régulation Série 2000 offrent des performances supérieures dans presque tous les domaines avec une large plage de température.

Ils sont particulièrement adaptés à la régulation d'applications critiques.

## SÉRIE 803



### Vanne de régulation 3 voies Série 803 avec actionneur pneumatique ou électrique

#### Données techniques

Diamètre nominal :	DN 15 à 150
Classe de pression :	PN16/PN40 - ANSI300
Matières corps :	Fonte à graphite sphéroïdal GS400-12 (GGG40), Acier au carbone (1.0619) Acier inoxydable AISI316 (CF8M)
Raccordement :	À brides PN16/PN40
Type d'étanchéité :	Souple (Class VI)
(combinaison siège/clapet)	Métallique (Class IV – V)
Caractéristiques :	Linéaire
Manœuvre :	Actionneur pneumatique à membrane (alimentation maxi 3 bar)
Température :	De -20°C à +205°C

#### Description

Les vannes de régulation Série 803 sont des vannes de régulation 3 voies avec fonction MÉLANGE ou RÉPARTITION.

## SÉRIE 2003



### Vanne de régulation 3 voies Série 2003 avec actionneur pneumatique ou électrique

#### Données techniques

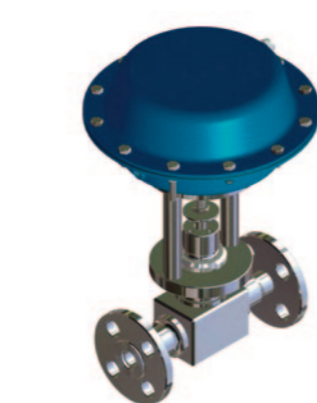
Diamètre nominal :	DN 15 à 150
Classe de pression :	PN16/PN40 - ANSI300
Matières corps :	Fonte à graphite sphéroïdal GS400-12 (GGG40), Acier au carbone (1.0619) Acier inoxydable AISI316 (CF8M)
Raccordement :	À brides PN16/PN40 - ANSI 300
Type d'étanchéité :	Souple (Class VI)
(combinaison siège/clapet)	Métallique (Class IV – V)
Caractéristiques :	Linéaire
Manœuvre :	Actionneur pneumatique à membrane (alimentation maxi 3,5 bar)
Température :	De -196°C à +350°C

#### Description

Les vannes de régulation Série 2000 offrent des performances supérieures dans presque tous les domaines avec une large plage de température.

Elles sont particulièrement adaptés à la régulation d'applications critiques.

## SÉRIE 3000



### Vanne de régulation 2 voies Série 3000 avec actionneur pneumatique

#### Données techniques

Diamètre nominal :	DN 10 à 50 (1/4"-2")
Classe de pression :	PN 10-160/ANSI 150-600
Matières corps :	Acier inoxydable AISI 316L À brides PN 10-160
Raccordement :	À brides ANSI 150-600 Taraudé NPT À souder BW ou SW Clamp
Type d'étanchéité :	Souple (Class VI)
(combinaison siège/clapet)	Métallique (Class IV – V)
Caractéristiques :	Egal pourcentage (eqp %)
Manœuvre :	Actionneur pneumatique à membrane (alimentation maxi 3 bar)
Température :	De -196°C à +350°C

#### Description

Les vannes de régulation Série 3000 sont des vannes à micro débit de forme solide et compacte pour des contrôles de précision dans une large plage de température.

Le corps est taillé dans de la barre en acier inoxydable AISI 316L.

## SÉRIE 3003



### Vanne de régulation 3 voies Série 3003 pour fonctionnement en mélange ou en répartition

#### Données techniques

Diamètre nominal :	DN 15-50 (1/2" - 2")
Classe de pression :	PN10-160, ANSI150-600
Matières corps :	Acier inoxydable AISI 316L
Raccordement :	Taraudé 1/4" gaz, NPT À souder BW ou SW
Type d'étanchéité :	Métallique (Class IV – V) (combinaison siège/clapet)
Caractéristiques :	Linéaire ou égal pourcentage (eqp %)
Manœuvre :	Actionneur pneumatique à membrane (alimentation maxi 3 bar)
Température :	De -196°C à +350°C

#### Description

Les vannes de régulation Série 3003 sont des vannes trois voies pour fonctionnement en mélange ou répartition. Le corps est taillé dans de la barre en acier inoxydable AISI 316L ou dans des alliages spéciaux.

Des versions cryogéniques, haute température ou avec soufflet métallique sont disponibles.

## SÉRIE 4000



### Vanne de régulation Série 4000 pour application cryogénique

#### Données techniques

Diamètre nominal :	DN 10-50
Classe de pression :	PN16 (DN32/40) ; PN16/40 (DN10/25)
Matières corps :	Acier inoxydable AISI 316L
Raccordement :	Taraudé 1/4" gaz, NPT À souder BW ou SW
Type d'étanchéité :	Métallique (Class IV – V) (combinaison siège/clapet)
Caractéristiques :	Linéaire ou égal pourcentage (eqp %)
Manœuvre :	Actionneur pneumatique à membrane (alimentation maxi 3 bar)
Température :	De -196°C à +100°C

#### Description

Les vannes de régulation Série 4000 sont des vannes pour applications cryogéniques.

Le corps est taillé dans de la barre en acier inoxydable AISI 316L.

Tous les internes peuvent être démontés sans avoir à déposer la vanne ce qui facilite la maintenance.

## SÉRIE 1000



### Vanne de régulation 2 voies Série 1000

#### Données techniques

Diamètre nominal :	DN 10-100 (1/2"-4")
Classe de pression :	PN16
Matières corps :	Acier inoxydable AISI 316L
Raccordement :	À brides PN16 À souder BW Souple (Class VI)
Type d'étanchéité :	(combinaison siège/clapet)
Caractéristiques :	Linéaire ou égal pourcentage (eqp %)
Manœuvre :	Actionneur pneumatique à membrane (alimentation maxi 3 bar)
Température :	De -30°C à +200°C

#### Description

Les vannes de régulation Série 1000 sont de construction solide et compacte à débit important.