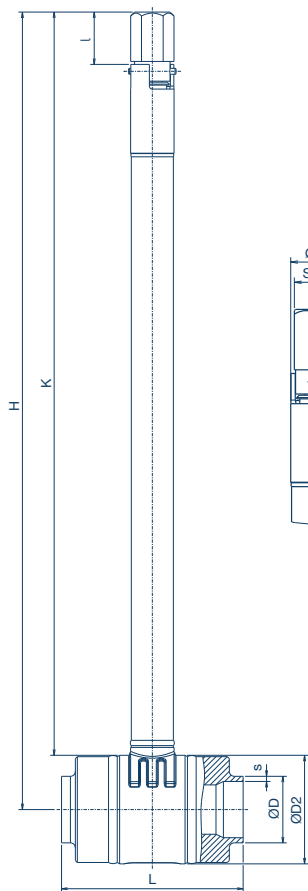


# MONOBALL KHMO

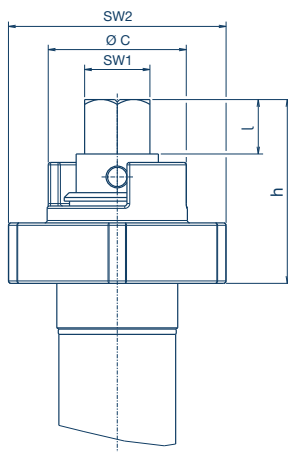
pour réseaux pré-isolés enterrés

DN 25-125 ■ PN 40 ■ EN 488:2019

Acier, raccordement à souder BW, sphère flottante passage intégral, monobloc tout soudé

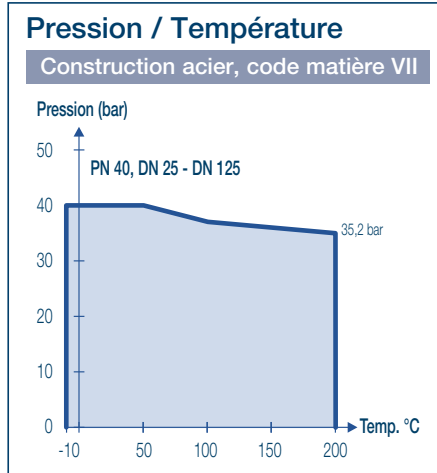


La construction de la tige en dehors de l'isolation doit être en inox et les joints d'étanchéité à la tige doivent pouvoir être remplacés sans enlever l'isolant (EN 488:2019).



KHMO 25-65

KHMO 80-125



## CARACTÉRISTIQUES ET AVANTAGES

### Corps rigide et indéformable

- Spécialement conçu pour être installé sur les réseaux d'eau chaude en pré-isolé enterré.
- Corps de fonderie en 3 parties soudées. Pas de tôle ou tubes formés à froid. Excellente résistance aux contraintes mécaniques de la tuyauterie. Aucun risque de blocage du robinet.
- **Certifié conforme à l'EN 488:2019 (TÜV).**

### Étanchéité bidirectionnelle

- Étanchéité en ligne Taux A (zéro fuite, zéro bulle) selon EN 12266-1. Robinet testé dans les deux sens de passage du fluide.

### Facilité d'utilisation

- Sans maintenance.
- Sens de montage indifférent (étanchéité bidirectionnelle / pas de flèche indiquant le sens du fluide sur le corps du robinet) et dans n'importe quelle position (verticale, horizontale, oblique...).

## MATIÈRES

Acier 1.0619 (Code matière VIII)

## RACCORDEMENTS

À souder BW selon EN 12627

## ÉTANCHÉITÉ

- Résistance du corps selon EN 12266-1 P10
- Étanchéité vers l'extérieur selon EN 12266-1 P11
- Étanchéité en ligne selon EN 12266-1 P12 Taux A (zéro fuite, zéro bulle)

## CONDITIONS MAXI D'UTILISATION

De - 10 °C à + 200 °C (voir courbe P/T)

DN	PN	Ø D	s	Ø D2	L	H	K	l	Ø C	h	SW1	SW2	Poids (kg)
25	40	33,7	2,6	55	92	404	377	26,5	22,0	-	19	-	2,0
32	40	42,4	3,2	67	108	411	378	27,0	30,0	-	19	-	3,5
40	40	48,3	3,2	84	106	419	377	27,0	30,0	-	19	-	4,0
50	40	60,3	3,2	101	136	433	382	32,0	36,0	-	19	-	6,0
65	40	76,1	3,2	125	196	443	380	32,0	36,0	-	19	-	9,5
80	40	88,9	3,2	151	206	457	381	22,5	58,0	76	27	SW90	14,0
100	40	114,3	3,6	195	242	472	380	22,5	58,0	76	27	SW90	20,0
125	40	139,7	3,6	231	290	495	370	22,5	58,0	76	27	SW90	29,0

Tête hexagonale

Dans un souci constant d'amélioration des matériels et/ou fournitures présentés dans ce document, leurs caractéristiques pourront être modifiées sans préavis. Les informations techniques reproduites dans ce document le sont à titre indicatif. L'utilisateur reste responsable de la conception et de la réalisation de ses installations ainsi que du choix des matériaux et/ou fournitures qui y sont incorporés. Il doit notamment vérifier la compatibilité des matériels et/ou fournitures décrits dans le présent document avec le fonctionnement et la sécurité des installations dans lesquelles les matériels et/ou fournitures sont incorporés.