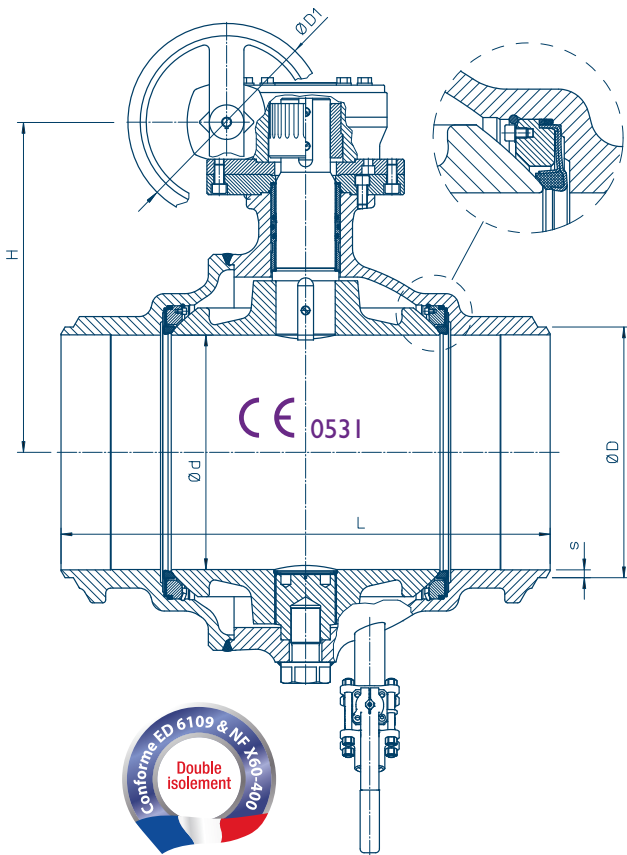


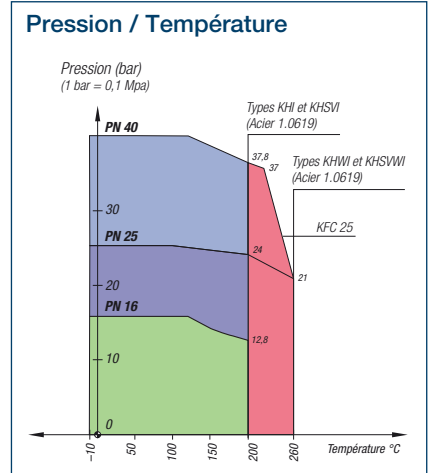
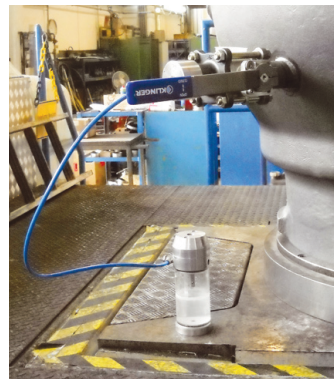
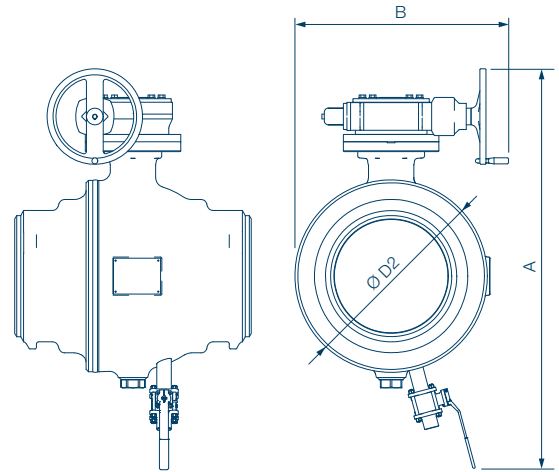
BALLOSTAR® KHSVI VVS

DN 150-800 ■ PN 40

Acier, raccordement à souder BW,
passage intégral, monobloc tout soudé



Élément d'étanchéité précontraint maintenu sur 3 côtés et protégé de l'abrasion du fluide



CARACTÉRISTIQUES

- Diamètre nominal :** DN 150 – 800 (tout soudé monobloc VVS)
- Classe de pression :** PN 40
- Température :** De – 10 °C à + 260 °C
- Matière :** Acier 1.0619
- Raccordements :** À souder BW selon EN 12627
- Accessoires :** Tous types d'extensions de manœuvre, de motorisations.

DN	Dimensions PN 40 (mm)						Poids (kg)	Dimensions PN 40		
	L	H	Ø D1	Ø D	Ø d	s*		PN 40	A	B
150	403	270	400	168,3	150	6,65	71	814	421	272
200	419	329	400	219,1	200	8,05	122	927	472	373
250	457	421	315	273,0	250	8,50	209	1042	632	442
300	635	458	315	323,9	300	9,45	341	1133	676	517
350	762	549	400	355,6	350	10,80	509	1252	716	595
400	838	568	400	406,4	380	10,20	692	1304	826	663
500	991	684	400	508,0	475	16,00	1196	1644	1027	806
600	1143	788	630	610,0	585	17,50	1856	1828	1108	968
700	1346	949	630	711,0	686	17,50	3091	2194	1271	1133
800	1804	1061	630	813,0	782	19,00	4211	2324	1347	1286

* À préciser à la commande si différent.

AVANTAGES

Double sectionnement et vidange

- Conforme aux préconisations de l'INRS ED 6109 (Consignations et déconsignations) et à la norme NF X60-400 (Mise en sécurité des intervenants lors des opérations de maintenance)
- Étanchéité en ligne Taux A (zéro fuite, zéro bulle) selon EN 12266-1 pour chacun des sièges testé séparément
- Éléments d'étanchéité entièrement enfermés et protégés de l'abrasion du fluide. Étanchéité en ligne fiable dans le temps

Passage intégral

- Pas d'obstacle dans la veine fluide. Perte de charge minimale
- Dépense énergétique pour véhiculer le fluide réduite

Corps rigide et indéformable

- Excellente résistance aux contraintes mécaniques de la tuyauterie. Certifié conforme à l'EN 488:2019 (TÜV)

Corps compact

- Encombrement minimum
- Chambre à vanne réduite

Sphère chromée dure

- Sphère pleine avec revêtement chromé dur pour une surface à la fois dure et lisse
- Dureté Vickers entre 800 et 1000 VH. Peu de risque de rayures ou d'endommagement de la sphère
- Rugosité Rz de 0,6 µm. Peu de risque d'avoir des particules qui collent sur la sphère et détériorent les éléments étanchéité

Facilité d'utilisation

- Poids réduit
- Sans maintenance
- Sens de montage indifférent (étanchéité bi-directionnelle) et dans n'importe quelle position (verticale, horizontale, oblique...)
- Platine ISO 5211 pour montage rehausses, réducteurs, motorisations...

Dans un souci constant d'amélioration des matériels et/ou fournitures présentés dans ce document, leurs caractéristiques pourront être modifiées sans préavis. Les informations techniques reproduites dans ce document le sont à titre indicatif. L'utilisateur reste responsable de la conception et de la réalisation de ses installations ainsi que du choix des matériaux et/ou fournitures qui y sont incorporés. Il doit notamment vérifier la compatibilité des matériels et/ou fournitures décrits dans le présent document avec le fonctionnement et la sécurité des installations dans lesquelles les matériels et/ou fournitures sont incorporés.