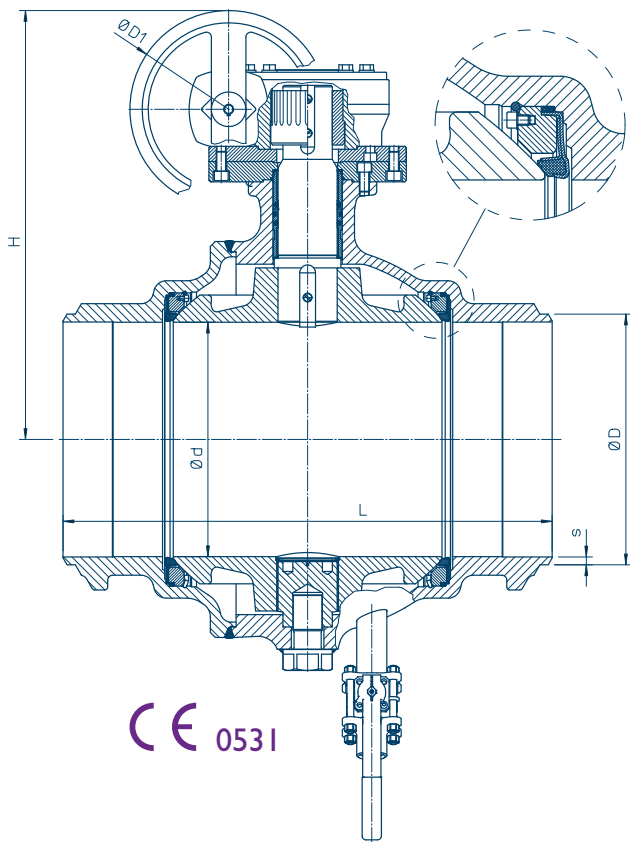
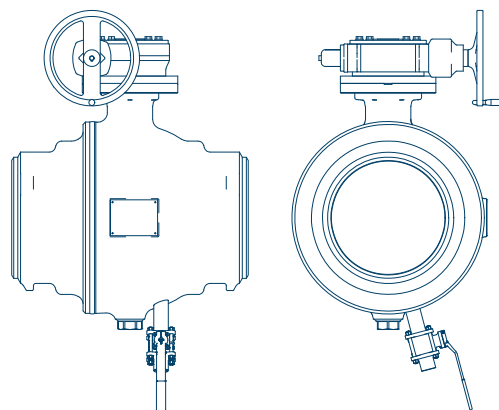


DN 150-800 ■ PN 25 et 40 ■ EN 488:2015

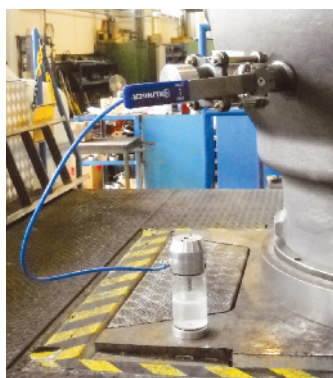
Acier, raccordement à souder BW,
passage intégral, monobloc tout soudé



Élément d'étanchéité précontraint maintenu sur 3 côtés et protégé de l'abrasion du fluide



CE 0531



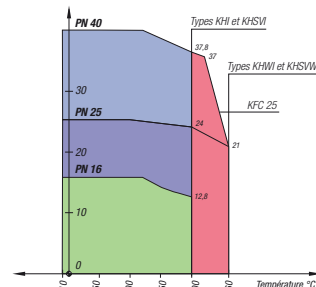
Visitez notre site internet et découvrez la vidéo du robinet Ballostar (Double sectionnement et vidange).

www.kffluid.fr/video-klinger-kf-fluid/klinger-ballostar-khi/

Pression / Température

Construction acier, code matière VII

Pression (bar)
(1 bar = 0.1 Mpa)



CARACTÉRISTIQUES

Diamètre nominal : DN 150 – 800 (tout soudé monobloc VVS)

Classe de pression : PN 25 et PN 40

Température : De – 45 °C à + 260 °C

Matière : Acier 1.0619

Raccordements : À souder BW selon EN 12627

Accessoires : Tous types d'extensions de manœuvre, de motorisations

DN	Dimensions PN 25/40 (mm)						Poids total (kg)	
	L	H	Ø D1	Ø D	Ø d	s*	PN 25	PN 40
150	457	318	315	168,3	150	6,65	85	89
200	521	400	400	219,1	200	8,05	153	153
250	559	433	315	273,0	250	8,50	253	253
300	635	458	315	323,9	300	9,45	333	341
350	762	549	400	355,6	350	10,80	509	509
400	838	568	400	406,4	380	10,20	647	692
500	991	669	400	508,0	475	16,00	1118	1196
600	1143	788	630	610,0	585	17,50	1856	1829
700	1346	949	630	711,0	686	17,50	2953	3091
800	1804	1061	630	813,0	782	19,00	4211	4211

* À préciser à la commande si différent.

AVANTAGES

Double sectionnement et vidange

- Conforme à la norme NF X 60-400 (Mise en sécurité des intervenants lors des opérations de maintenance).
- Étanchéité en ligne Taux A (zéro fuite, zéro bulle) selon EN 12266-1 pour chacun des sièges testé séparément.
- Éléments d'étanchéité entièrement enfermés et protégés de l'abrasion du fluide. Étanchéité en ligne fiable dans le temps.

Passage intégral

- Pas d'obstacle dans la veine fluide. Perte de charge minimale.
- Dépense énergétique pour véhiculer le fluide réduite.

Corps rigide et indéformable

- Excellente résistance aux contraintes mécaniques de la tuyauterie. Conforme à la norme EN 488:2015.

Corps compact

- Encombrement minimum.
- Chambre à vanne réduite.

Sans maintenance

- Il est simplement recommandé de procéder à un décollement de la sphère une fois par an.

Facilité d'utilisation

- Sens de montage indifférent (étanchéité bi-directionnelle) et dans n'importe quelle position (verticale, horizontale, oblique...)
- Platine ISO 5211 pour montage rehausses, réducteurs, motorisations...