

# NIVEAUX À RÉFLEXION

type R100-D

Service vapeur 22 bar, 219 °C maxi

PN 100 / ANSI 600

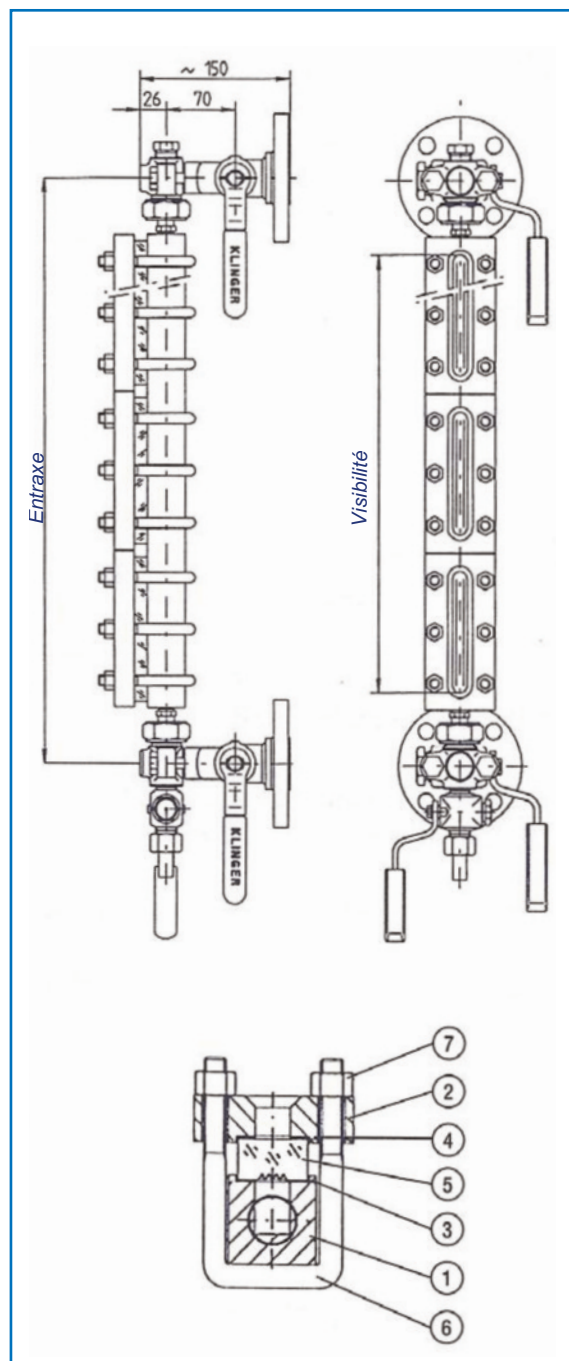
Construction acier carbone FS/H

Glaces à réflexion Klinger au borosilicate type B.

Raccordement à la robinetterie par tubulures lisses Ø 16 permettant l'orientation du niveau sur 360°

Niveaux équipés de robinetterie d'isolement type D avec dispositif de sécurité à billes et robinet de purge type ABL12

(voir fiche technique page 22)



| Modèle   | Dimensions (mm)    |                  |                 | Poids (kg) |
|----------|--------------------|------------------|-----------------|------------|
|          | Entraxe mini A+102 | Longueur corps A | Visibilité A-35 |            |
| I        | 230                | 128              | 93              | 2,9        |
| II       | 255                | 153              | 118             | 3,4        |
| III      | 280                | 178              | 143             | 3,7        |
| IV       | 305                | 203              | 168             | 4,1        |
| V        | 335                | 233              | 198             | 4,8        |
| VI       | 365                | 263              | 228             | 5,4        |
| VII      | 395                | 293              | 258             | 5,9        |
| VIII     | 435                | 333              | 298             | 6,8        |
| IX       | 455                | 353              | 318             | 7,1        |
| 2 x IV   | 510                | 408              | 373             | 8,4        |
| 2 x V    | 570                | 468              | 433             | 9,9        |
| 2 x VI   | 630                | 528              | 493             | 11,0       |
| 2 x VII  | 690                | 588              | 553             | 12,1       |
| 2 x VIII | 770                | 668              | 633             | 13,8       |
| 2 x IX   | 810                | 708              | 673             | 15,5       |
| 3 x VI   | 895                | 793              | 758             | 16,5       |
| 3 x VII  | 985                | 883              | 848             | 18,1       |
| 3 x VIII | 1105               | 1003             | 968             | 20,7       |
| 3 x IX   | 1165               | 1063             | 1028            | 21,8       |
| 4 x VII  | 1280               | 1178             | 1143            | 24,2       |
| 4 x VIII | 1440               | 1338             | 1303            | 27,7       |
| 4 x IX   | 1520               | 1418             | 1383            | 29,1       |
| 5 x VII  | 1575               | 1473             | 1438            | 30,2       |
| 5 x VIII | 1775               | 1673             | 1638            | 34,6       |
| 5 x IX   | 1875               | 1773             | 1738            | 36,3       |
| 6 x VIII | 2110               | 2008             | 1973            | 41,5       |
| 6 x IX   | 2230               | 2128             | 2093            | 43,6       |
| 7 x VIII | 2445               | 2343             | 2308            | 48,4       |
| 7 x IX   | 2585               | 2483             | 2448            | 50,9       |

| Nomenclature |                          | Matières     |
|--------------|--------------------------|--------------|
| 1            | Corps                    | ASTM A 105   |
| 2            | Couvercle                | ASTM A 105   |
| 3            | Joint d'étanchéité       | Graphite     |
| 4            | Joint d'appui            | Klinger-Sil  |
| 5            | Glace prismatique type B | Borosilicate |
| 6            | Étrier                   | B7           |
| 7            | Écrou                    | 2H           |

NIVEAU VAPEUR KLINGER 10/2018